

Telwerk	Meterstand	Betekenis
1.8.1	123456*	Stand kWh-levering in tarief 1 tegen laag tarief
1.8.2	123456*	Stand kWh-levering in tarief 2 tegen hoog tarief
2.8.1	123456**	Stand kWh-teruglevering in tarief 1 tegen laag tarief
2.8.2	123456**	Stand kWh-teruglevering in tarief 2 tegen hoog tarief
15.7 of 16.7	123456	Actuele vermogen (kW) levering (+P) of teruglevering (-P)

* Ook wanneer u enkel tarief heeft, zal uw meter bij zowel 1.8.1 als 1.8.2 verbruik registreren. Bij u is dit dan eenzelfde tarief. Tel voor uw totale verbruik de gegevens van beide standen op.
 ** Onder 2.8.1 en 2.8.2 wordt de netto teruggeleverde energie geregistreerd. Dit is alleen van toepassing als u zelf energie opwekt met bijvoorbeeld zonnepanelen.

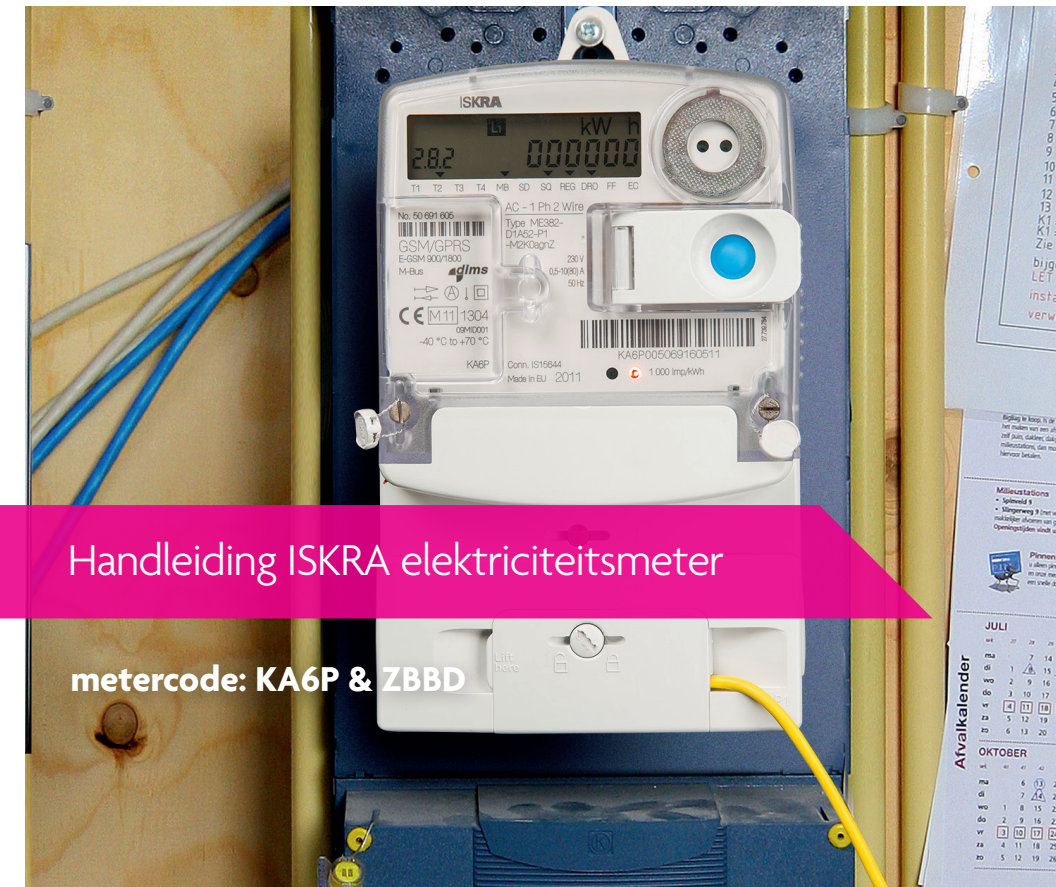
De beschikbaarheid van energie bepaalt in grote mate hoe we leven, werken, produceren en ons verplaatsen. Daarmee vervult energie een centrale plek in de samenleving. Wat ons bij Enexis Netbeheer drijft is energie te kunnen brengen naar de plekken waar mensen licht en warmte nodig hebben. Elke dag weer werken we aan een slimmer, duurzamer en veilig energienetwerk. Dat doen we met vakmanschap en vanuit betrokkenheid.

Energie in goede banen

enexis.nl/slimmemeter

Meer weten?

Kijk voor meer informatie op enexis.nl/slimmemeter.



Handleiding ISKRA elektriciteitsmeter

metercode: KA6P & ZBBD

Handleiding

ISKRA

elektriciteitsmeter

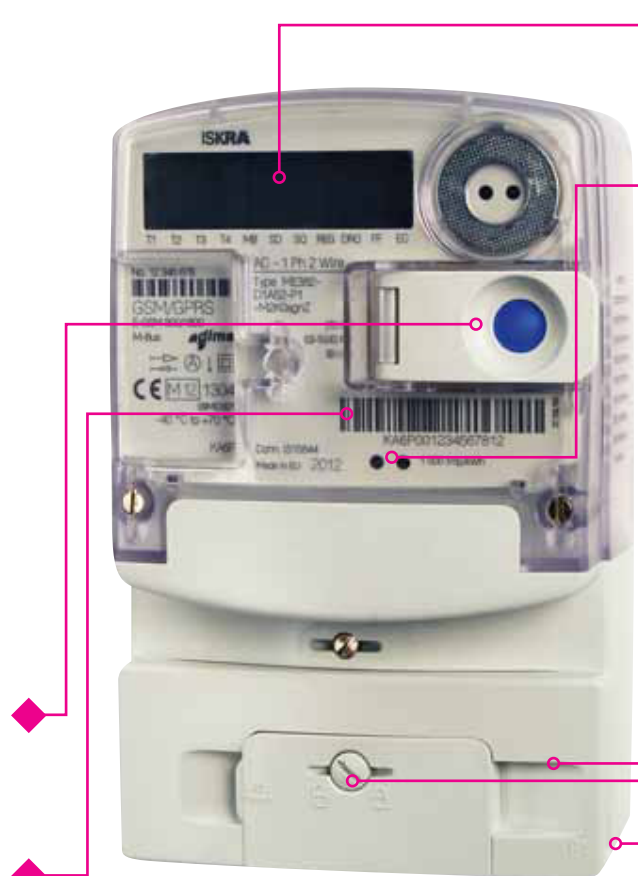
Deze slimme elektriciteitsmeter registreert de door u verbruikte en/of teruggeleverde elektriciteit. De meter kan – met uw toestemming natuurlijk – door Enexis Netbeheer op afstand worden uitgelezen. Deze meetdata worden door uw energieleverancier gebruikt voor het opmaken van de jaarnota en een gratis verbruiksoverzicht. De meetdata worden zonder uw toestemming niet aan derden verstrekt.

Blauwe knop

Met behulp van de blauwe drukknop past u de weergave op het display aan. Bij herhaald drukken op de blauwe knop ziet u naast meterstanden ook nog andere informatie.

Meternummer

Begint uw barcode met 4 letters? dan bestaat uw meternummer uit 10 cijfers na deze combinatie. De laatste 2 cijfers staan voor het bouwjaar van de meter. Begint uw barcode met een E en 5 cijfers? Dan bestaat uw meternummer uit 10 cijfers na deze combinatie. De laatste 2 cijfers staan voor het bouwjaar van de meter.



Meterdisplay (LCD)

Het meterdisplay geeft de verbruikte of teruggeleverde energie weer volgens de tabel op de achterzijde van deze handleiding.

Controlelampje (LED)

Het rode controlelampje knippert als er energie wordt verbruikt of wordt teruggeleverd. Als u veel energie verbruikt of teruglevert, gaat het lampje sneller knipperen. Bij geen verbruik brandt het lampje continu.

Aansluiting voor randapparatuur (P1-poort)

Op de slimme meter kan randapparatuur worden aangesloten. Dit is apparatuur die u meer informatie geeft over en inzicht in uw energieverbruik. Kijk op energieverbruiksmanagers.nl voor de verschillende producten en diensten die u kunt aansluiten op uw slimme meter.

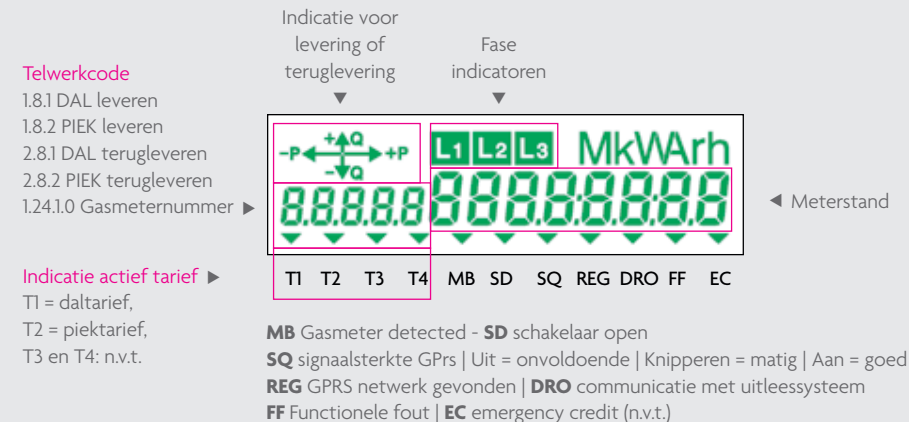
Veiligheid

De meter is verzegeld om te voorkomen dat onbevoegden hem openmaken en in aanraking komen met elektrische spanning. Het is niet toegestaan om de zegels te verbreken.

P1 aansluiting

Aflesen van meterstanden

Uw elektriciteitsmeter heeft 4 telwerken die om de 10 seconden op het display zijn af te lezen (1.8.1 u 1.8.2 u 2.8.1 u 2.8.2 u 1.8.1 enz.). Tevens wordt links onder op het display aangegeven welk tarief op dat moment actief is, (T1 = Tarief 1 = dal/nacht tarief, T2 = Tarief 2 = piek/dag tarief) zoals hieronder te zien is.



Deze slimme meter registreert standaard dubbeltarief, ook wel bekend als: hoog-laag / piek-dal / dag-nacht. Bij dubbeltarief ziet u uw verbruik bij telwerk 1 en 2 op het scherm, bij enkeltarief worden de standen van telwerk 1 en 2 bij elkaar opgesteld. Voor meer informatie over de mogelijkheden van dubbel dan wel enkel tarief adviseren wij u contact op te nemen met uw energieleverancier.